

NIHAVEND ŞARKI

Müzik: Özgen GÜRBÜZ
Söz : Sevim SÜRER

Aksak / Semâi "

Bir beni sığdırsan o küçük kalbine"

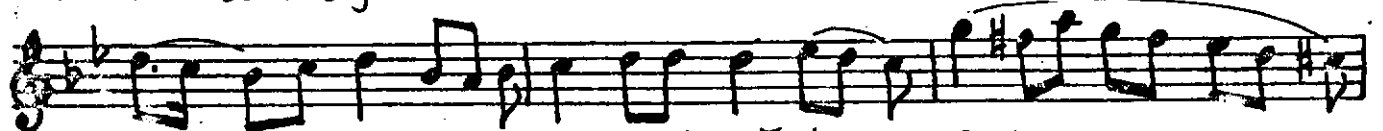
Ank. 17/11/97

♩ = 216

♩ = 224 Aramağmesi



Bir beni sığdır san ----- o küçük



kal bi ne (saz) Bir beni sığdır san -----



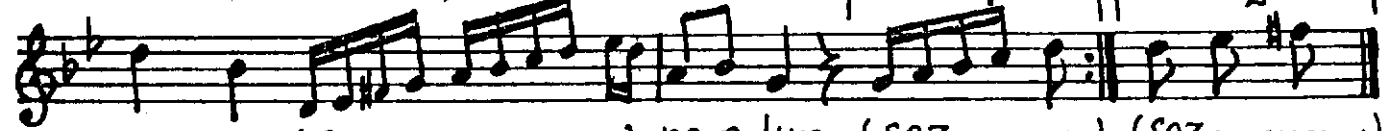
o küçük kal bi ne (saz) kal bi ne (saz)



Sev gi mi sev gin le örüp sar san (saz)



ne o lur (saz) sev gi mi sev gin le örüp



sar san (saz -----) ne o lur (saz -----) (saz -----)

SEMÂİ (HIZLICA)



Var sin dil ler de söy le nip (saz -----)



söy le nip (saz -----) dursun aş kı mız (saz -----) mız (saz -----)

Bir beni sığdırsan, o küçük kalbine,
Sergimi sergiyle, örüp, sarsan ne olur.
Varsın dillende söylenip dursun aşkımız,
NAK..

Ağırbaşarak